

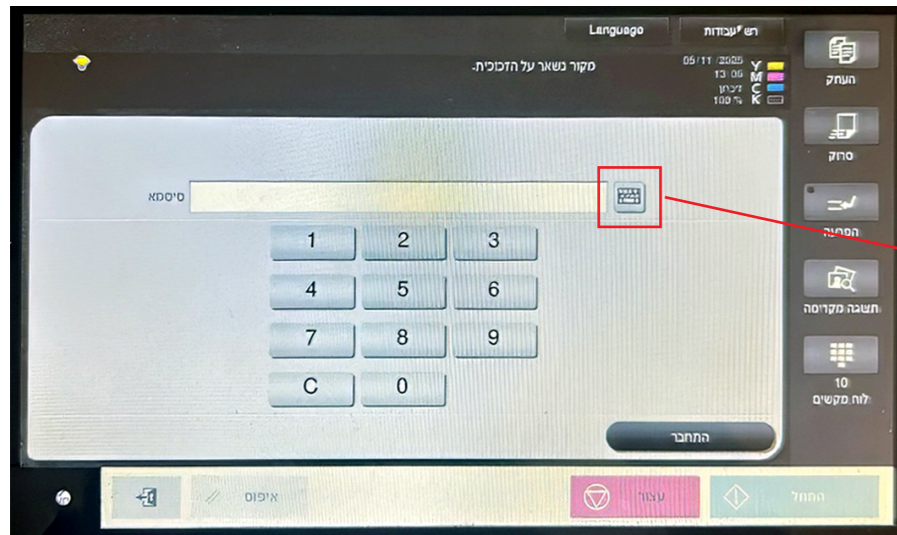
# הדפסה וצילום בשרות עצמי

## כיצד לצלם במדפסת

לפני הצילום יש לוודא שרכשתם קוד שתואם למדפסת המבוקשת  
קוד שחור לבן למדפסת שחור לבן וקוד צבע למדפסת צבעונית  
לרשותכם שילוט על המדפסות

1 מסך המדפסת - במקרה והמסך כבוי במצב שינה יש לגעת קלות במסך

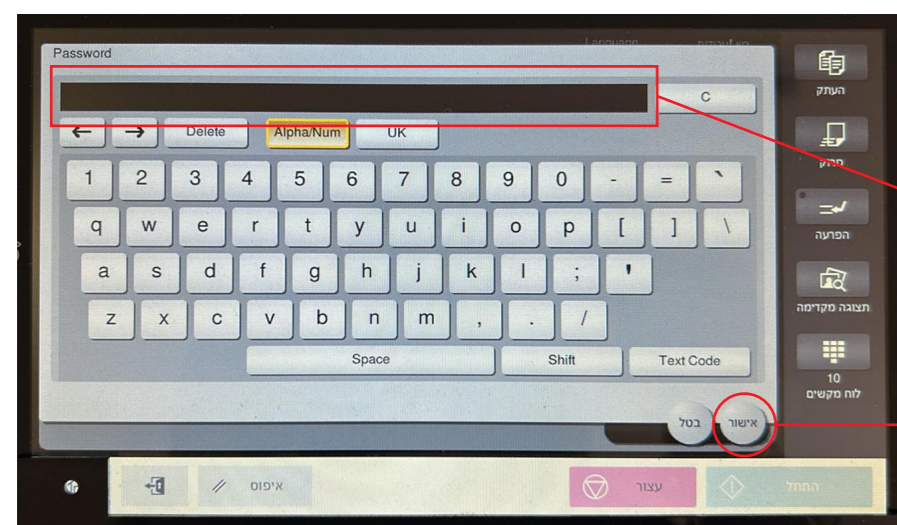
1



**שלב א'**  
יש ללחוץ על כפתור המקלדת על מנת להזין סיסמא  
לאחר הלחיצה יופיע המסך בשלב ב'

2 מסך הזנת הסיסמא

2

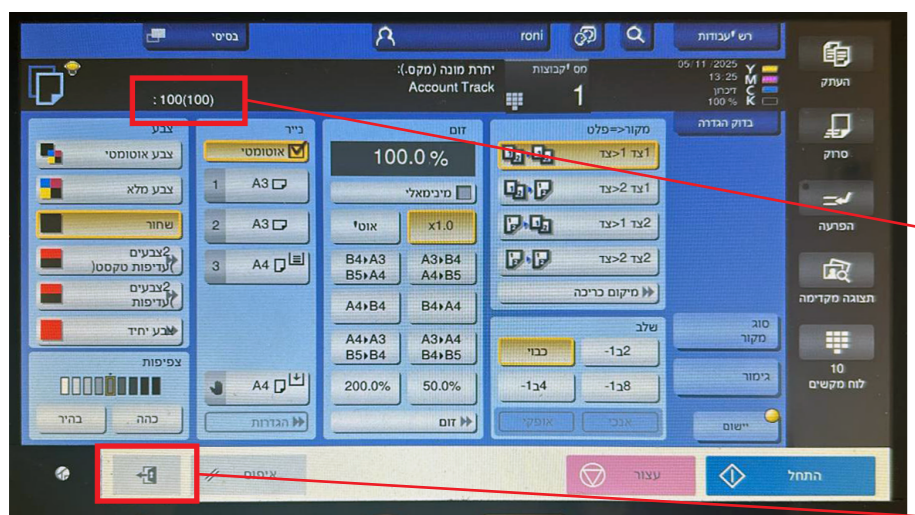


**שלב ב'**  
יש להזין את הסיסמא במדוייק  
הסיסמא מורכבת מאותיות קטנות באנגלית ומספרים

**שלב ג'**  
לאחר הזנת הסיסמא יש להקיש אישור  
במסך הבא שיופיע יש ללחוץ "התחבר"

3 מסך צילום, בדיקת יתרת הדפסות ויציאה ממשמש

3



**בדיקת יתרת הדפסות**  
מצד ימין מופיע כמות ההדפסות שנרכשה  
מצד שמאל כמות ההדפסות שנותרו בחבילה  
כמות ההדפסות מתיחסת לגודל A4 צד אחד

**יציאת משמש לאחר צילום**  
חובה לצאת ממשמש לאחר סיום השימוש  
קוד פתוח עלול לגרום לגנבת הדפסות  
המערכת יוצאת אוטומטית מהמשמש לאחר דקה

במסך זה ניתן לקבוע גודל נייר, כמות הגדלה, הקטנה ועוד - יש לעקוב אחרי האפשרויות במסך

המדפסות נועדו לשרת אתכם

נא לשמור על הצידוד

אין להניח חפצים על המדפסות

המקום מצולם ומוקלט 24 שעות ביממה

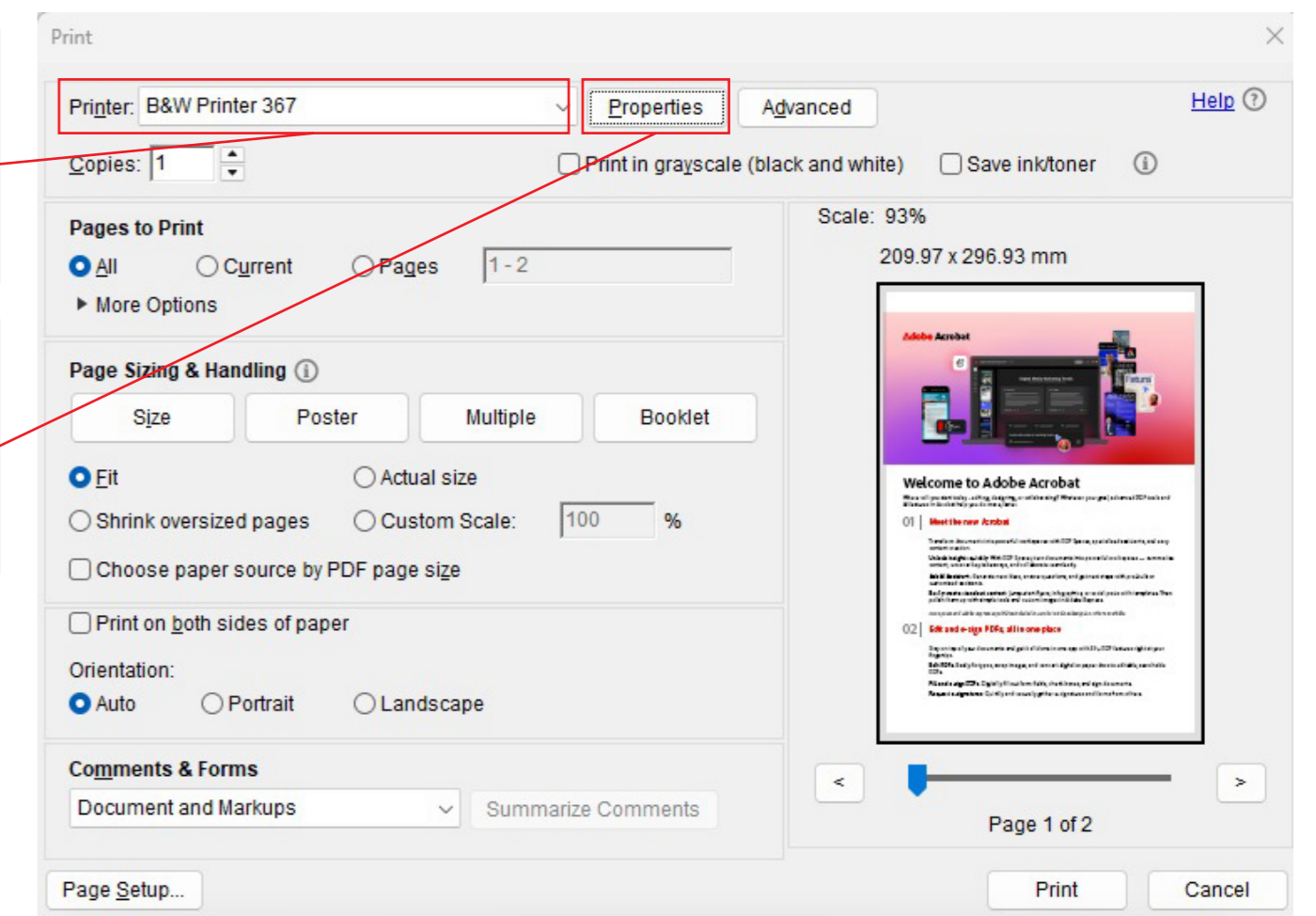
לדיוח על תקלה במדפסות או במחשבים  
יש לפנות לאחראי מחשוב מטעם האוניברסיטה  
קריאת שרות לא תתקבל מאף גורם אחר

## כיצד להדפיס מהמחשב

ניתן לשלוח הדפסה מכל מחשב מחדר המחשבים - לרשותכם 8 עמדות  
לרשותכם מדפסת צבע ומדפסת שחור לבן - יש לרכוש חבילה לכל מדפסת בנפרד  
לא ניתן להדפיס הדפסה במדפסת צבע עם קוד שרכש לשחור לבן או להיפך  
לפני ההדפסה יש לבדוק אם יש מספיק יתרת הדפסות לכמות העמודים הדרושה  
ניתן לבדוק במסך המדפסת את יתרת ההדפסות (לרשותכם הסבר בשלט זה)  
מומלץ להדפיס דרך תוכנת אדובי אקרויבט לקבלת איכות מירבית

1 עמוד הגדרות ההדפסה

1



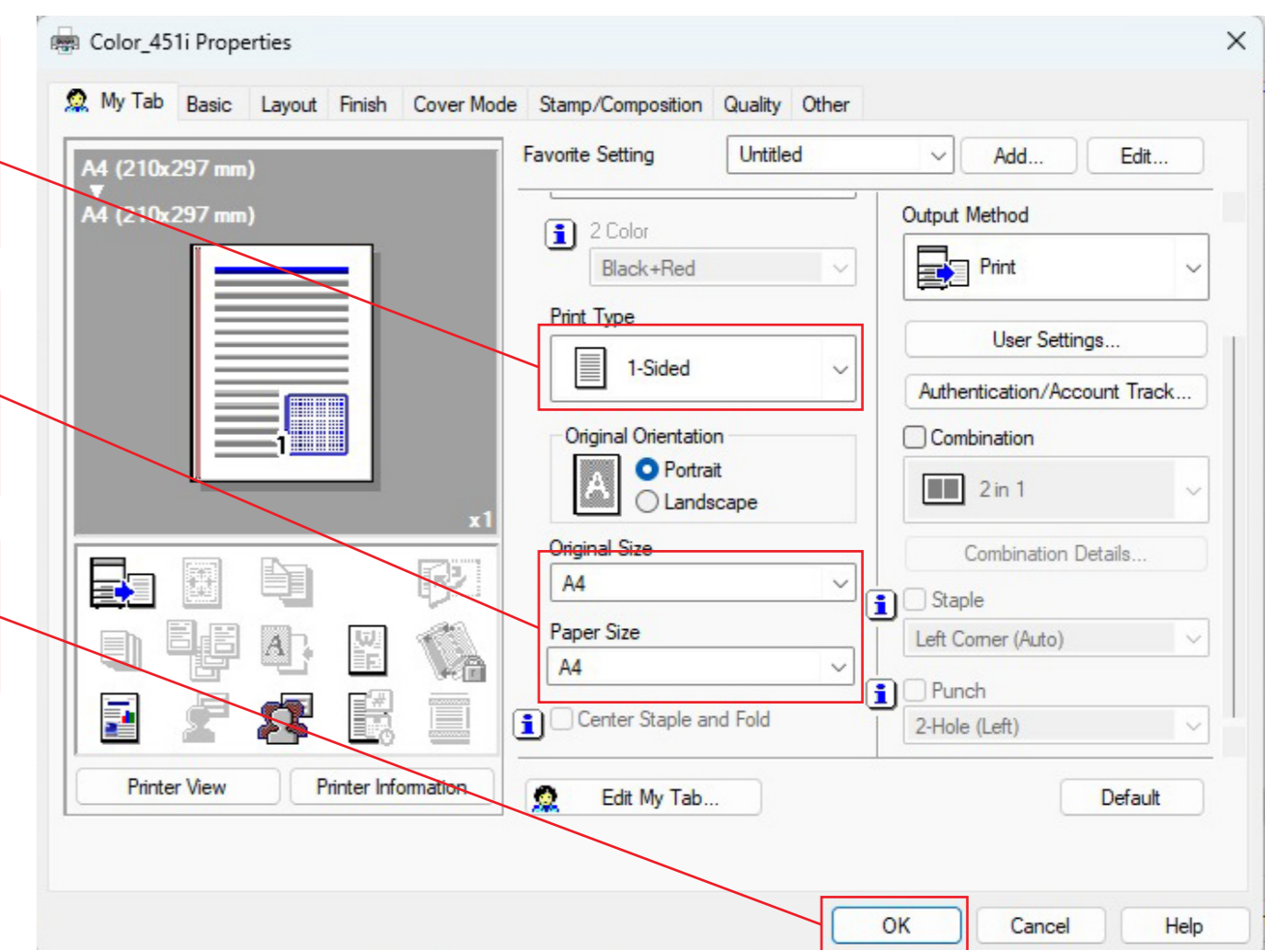
**שלב א'**  
יש לבחור את המדפסת הרצויה  
צבע - color\_451i  
שחור לבן - b&w printer 367

**שלב ב'**  
חובה ללחוץ על כפתור הגדרות המדפסת  
לפני השליחה להדפסה

יש להתיחס לשאר ההגדרות בעמוד  
על פי דרישות ההדפסה  
לדוגמא: התאמה לגודל הדף  
הגדלה/הקטנה באחוזים וכו'  
ניתן להתייעץ עם אחראי מחשבים

2 עמוד הגדרות המדפסת

2



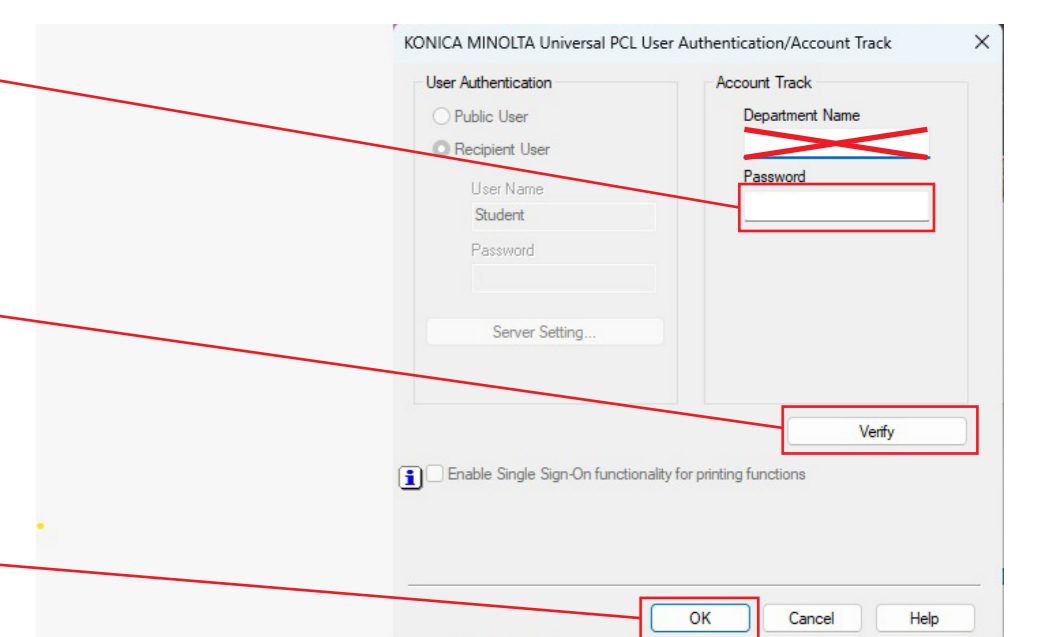
**שלב ג'**  
בחלון זה יש לבחור אם ברצונכם  
הדפסת צד אחד או הדפסה דו צדדית

**שלב ד'**  
בחלון זה יש לבחור גודל דף רצוי  
חובה לוודא שבשני החלונות גודל זהה

**שלב ה'**  
לסיום יש ללחוץ OK  
אין לשנות פרמטרים נוספים בחלון זה

3 עמוד הזנת סיסמא

3



**שלב ו'**  
בחלון זה יש להזין את הסיסמא  
לא להזין כלום בחלונות מעל

**שלב ז'**  
ניתן לאמת את הסיסמא בלחצן זה

**שלב אחרון**  
לסיום יש ללחוץ OK  
לאחר חזרה למסך הגדרות ההדפסה  
יש ללחוץ print להדפסה